

PROGETTO ATLANTE UCCELLI NIDIFICANTI IN PROVINCIA D'IMPERIA

Bollettino d'informazione n.1/2006

Redattori: Mara Calvini, Roberto Toffoli

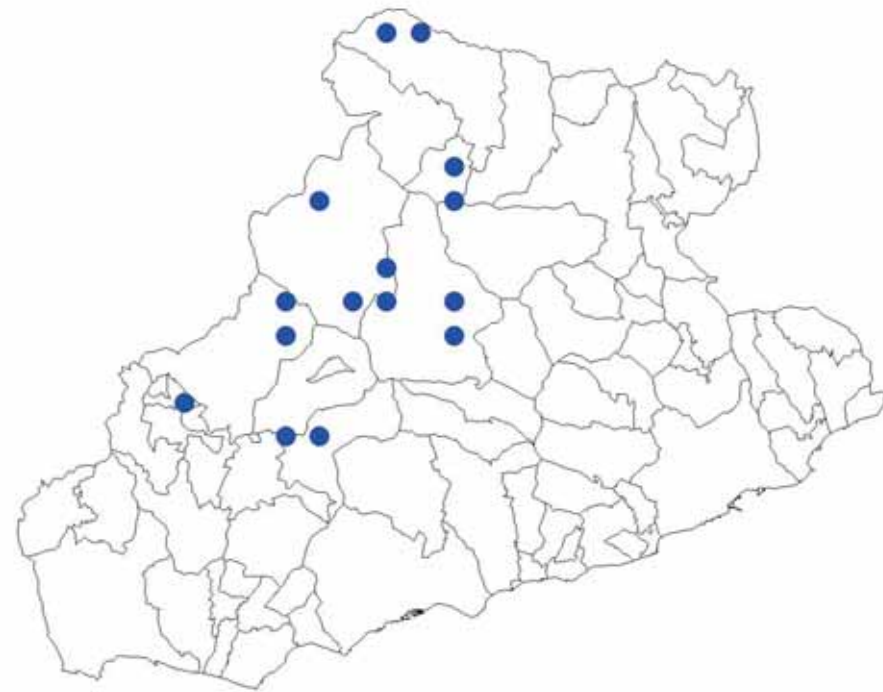


Figura 3. Distribuzione dei punti d'ascolto.

Dal 2005 ha avuto inizio il progetto atlante degli uccelli nidificanti in provincia d'Imperia.

Scopo di questo lavoro è quello di mappare, su una griglia di due chilometri di lato (Fig.1), le specie di uccelli nidificanti sul territorio provinciale per valutarne la distribuzione nel periodo compreso tra il 2005 e il 2009.

La raccolta di dati avviene su due livelli: uno di tipo qualitativo, secondo le metodologie già utilizzate per la realizzazione di atlanti nidificanti a livello europeo, la seconda di tipo quantitativo mediante punti d'ascolto della durata di 5 minuti da realizzarsi all'interno delle singole unità di rilevamento.

Nel presente bollettino vengono illustrati i primi risultati ottenuti.

Capinera *Sylvia atricapilla*

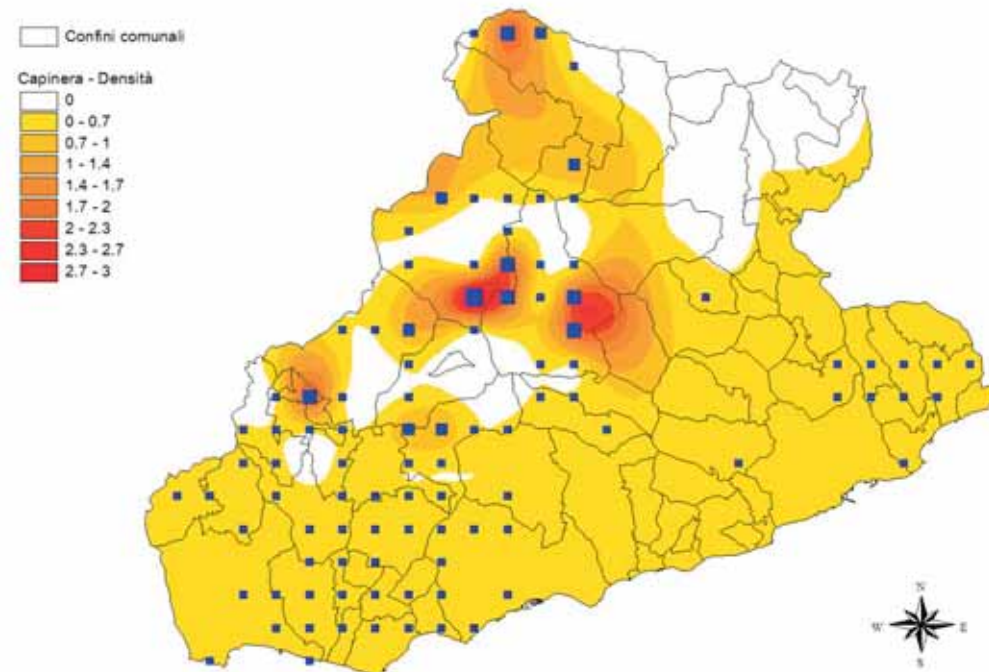


Figura 4. Esempio di carta quantitativa mediante interpolazione dei punti.

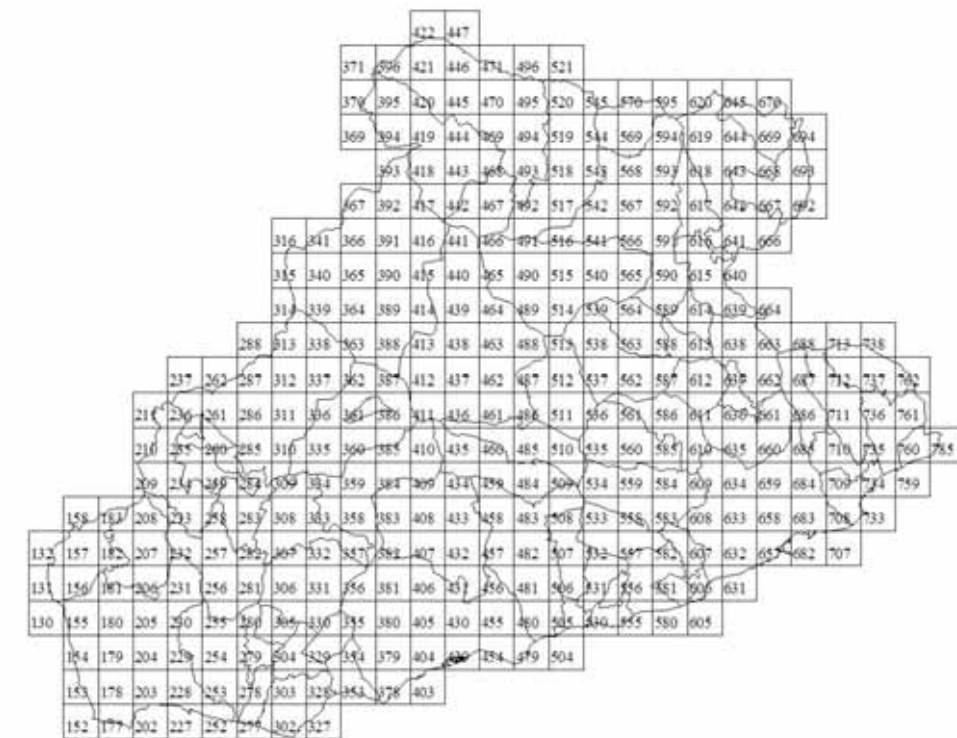


Figura . Griglia di rilevamento di 2 km di lato.

Risultati 2005

Rilevatori: Ivo Alberti, Franco Bianchi, Mara Calvini, Daniele Chianea, Gianmarco Chianea Mauro Ottonello, Roberto Toffoli, Rudy Valffiorito.

Dati raccolti: 2.362 relativi a 120 specie per una copertura di 172 tavolette (50,2% del territorio provinciale).

Numero di tavolette in cui sono stati realizzati punti d'ascolto: 15

Per informazioni e adesioni al progetto:

Mara Calvini tel.339.8568100 Email: myotis@tin.it

Roberto Toffoli tel.335.5443266 Email: rtoffoli@iol.it

Bollettino scaricabile su www.liguriabirding.net

Specie segnalate nel 2005

Specie	N.di tavolette	Specie	N.di tavolette
Airone cenerino	2	Lui piccolo	49
Allocco	50	Magnanina	5
Allodola	16	Merlo	139
Anatra muta	1	Merlo acquaiolo	3
Aquila reale	17	Merlo dal collare	1
Assiolo	9	Nocciolaia	3
Astore	1	Occhiocotto	67
Averla piccola	14	Ortolano	3
Balestruccio	24	Passera d'Italia	53
Ballerina bianca	21	Passera europea	6
Ballerina gialla	18	Passera scopaiola	8
Barbagianni	2	Passero solitario	19
Beccaccia	1	Pellegrino	13
Beccamoschino	6	Pernice rossa	8
Biancone	43	Pettiroso	76
Bigiarella	5	Picchio muratore	11
Calandro	2	Picchio nero	14
Canapino	3	Picchio rosso maggiore	14
Cannaiola	1	Picchio rosso minore	1
Capinera	109	Picchio verde	26
Cardellino	64	Piccione domestico	5
Cigno reale	2	Pigliamosche	7
Cincia bigia	12	Poiana	37
Cincia bigia alpestre	6	Prispolone	28
Cincia dal ciuffo	36	Quaglia	13
Cincia mora	51	Rampichino	23
Cinciallegra	70	Rampichino alpestre	4
Cinciarella	24	Re di quaglie	2
Ciuffolotto	5	Regolo	5
Civetta	7	Rondine	7
Civetta capogrosso	1	Rondine rupestre	42
Codibugnolo	9	Rondone	66
Codiroso	5	Rondone maggiore	10
Codiroso spazzacamino	26	Rondone pallido	2
Codirossone	7	Saltimpalo	32
Colombaccio	13	Scricciolo	25
Cornacchia grigia	1	Sparviere	22
Cornacchia nera	24	Spioncello	10
Corriere piccolo	6	Sterna	1
Corvo imperiale	19	Sterpazzola	1
Crociere	7	Sterpazzolina	2
Cuculo	56	Stiaccino	2
Culbianco	7	Succiacapre	23
Fagiano	6	Taccola	3
Falco pecchiaiolo	19	Toricollo	5
Fanello	14	Tordela	28
Fiorrancino	28	Tordo bottaccio	25
Folaga	3	Tortora	6
Fringuello	115	Tortora dal collare	25
Gabbiano reale	23	Tottavilla	10
Gallinella d'acqua	7	Tuffetto	1
Gallo forcello	7	Upupa	2
Gazza	24	Usignolo	3
Germano reale	9	Usignolo di fiume	6
Gheppio	31	Verdone	43
Ghiandaia	71	Verzellino	66
Gracchio alpino	3	Zigolo giallo	4
Gracchio corallino	3	Zigolo muciatto	27
Gufo reale	10	Zigolo nero	9
Lui bianco	33		

Copertura - N. specie per tavoletta

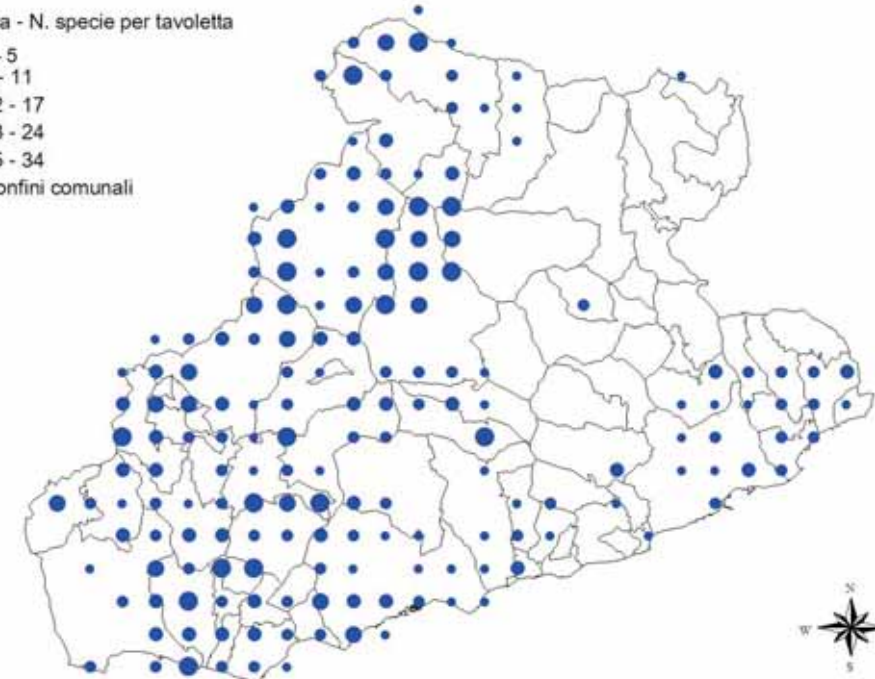
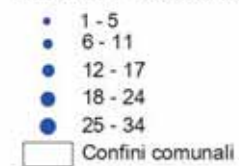
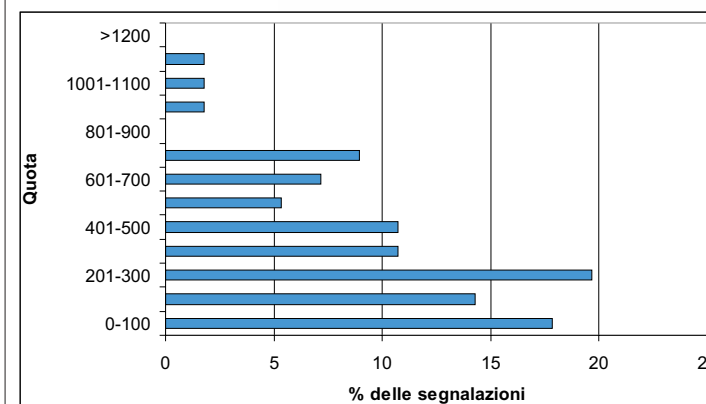
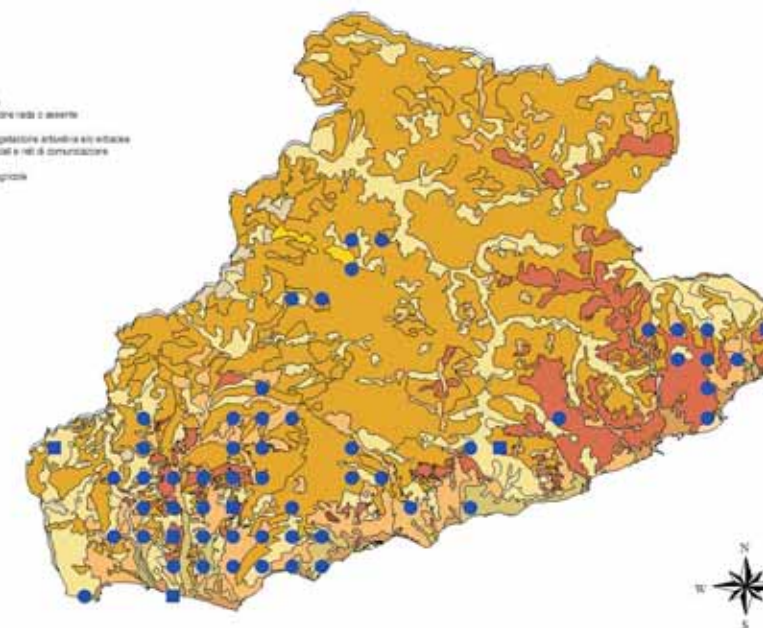


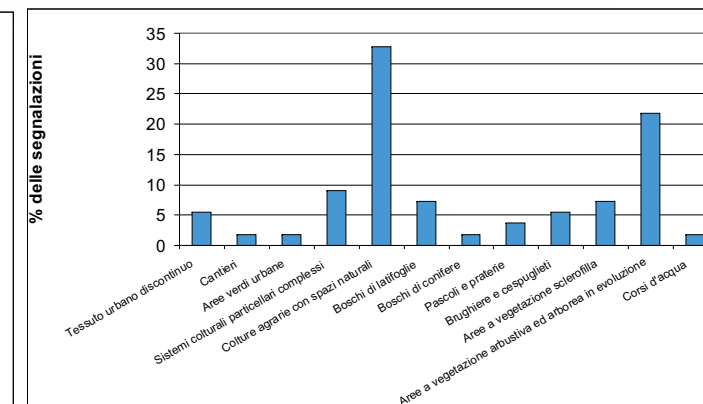
Figura 2. Copertura ottenuta con i dati raccolti nel 2005

Esempio di utilizzo dei dati

OCCHIOCOTTO *Sylvia melanocephala*



Distribuzione altitudinale



Habitat frequentati